

## Datenblatt LX 476

### Attikaentwässerung Serie 89 RAINSTAR® als Speier

**Notentwässerung**

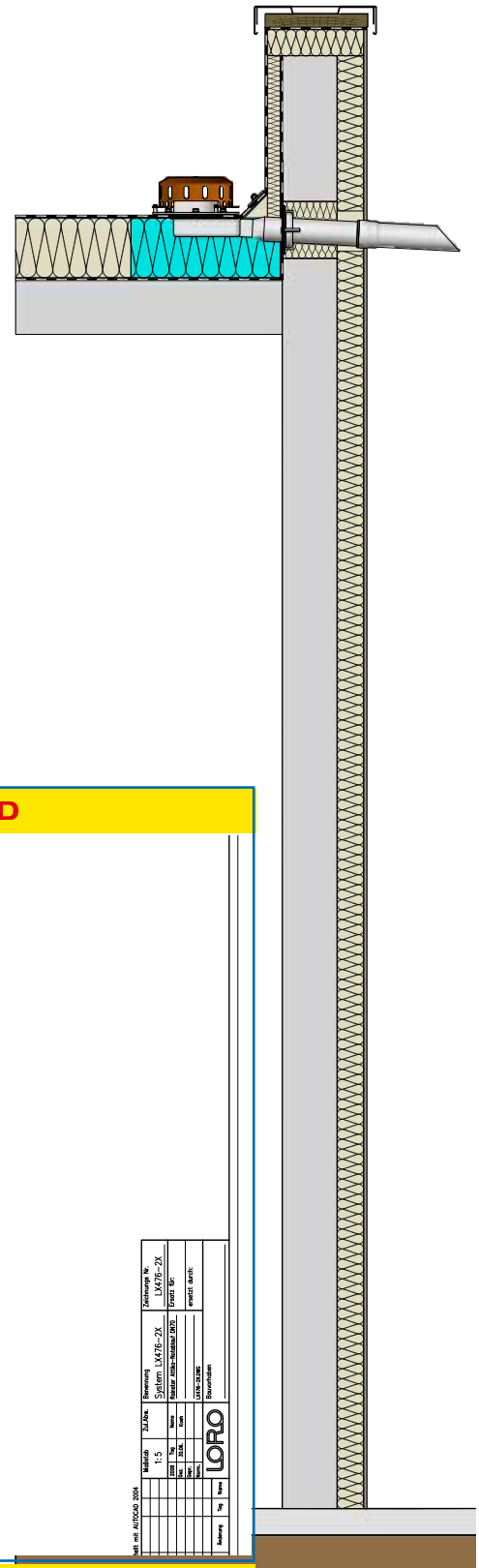
**Freispiegelströmung**

**Silent Power**

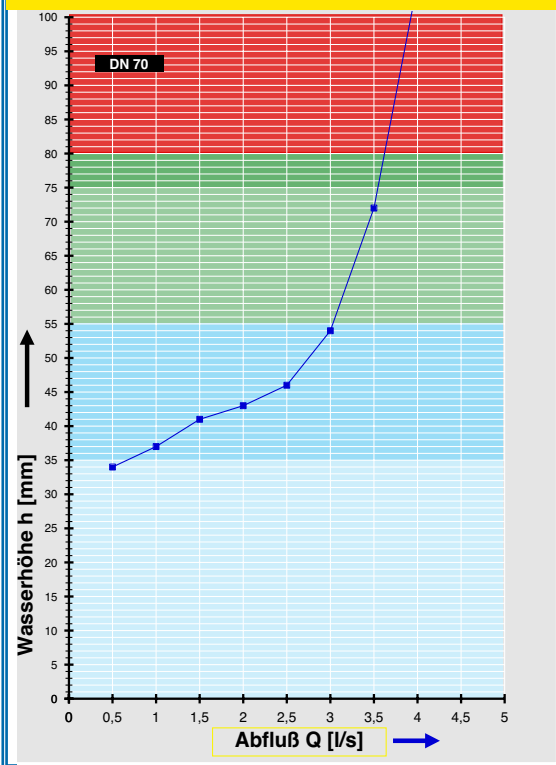
<b>Abfluss:</b>	<b>3,5 l/s</b>
<b>Wasserhöhe:</b>	<b>75 mm</b>
<b>Eingrifftiefe:</b>	<b>55 mm</b>
<b>Nennweite:</b>	<b>DN 70</b>
<b>LX-Nummer:</b>	<b>LX 476</b>
<b>Wehrhöhe:</b>	<b>35 mm</b>
<b>Haube:</b>	<b>belüftet</b>
<b>Falleitung:</b>	<b>-</b>
<b>Falleitungshöhe:</b>	<b>0 m</b>
<b>Entwässerung:</b>	<b>ins Freie</b>

#### LX 476 Stückliste

- 1 x Art.-Nr. 01361.070X, RAINSTAR® Attika-Notablauf
- 1 x Art.-Nr. 01401.070X, LORO-X Rohr mit einer Muffe
- 1 x Art.-Nr. 13236.070X, LORO-X Schiebeflansch
- 1 x Art.-Nr. 00911.070X, LORO-X Dichtelemente
- 1 x Art.-Nr. 00986.000X, LORO-X Gleitmittel Tube

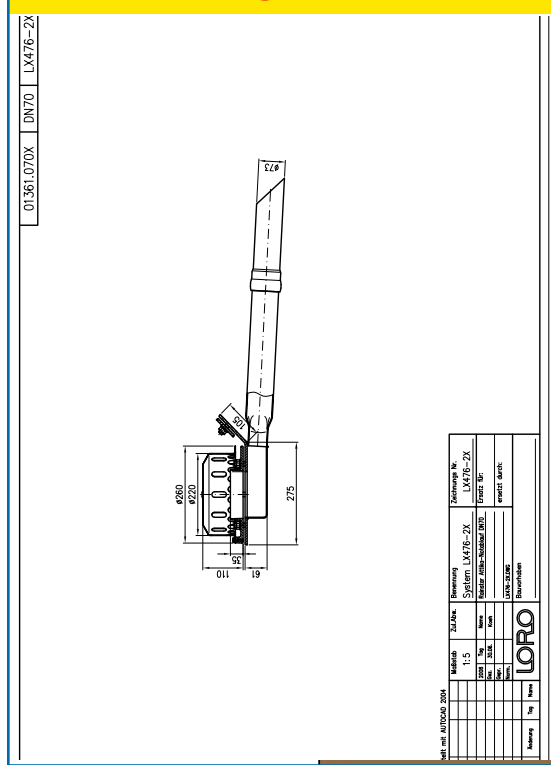


#### hQ - Abflusskurve



**Systemleistung**

#### CAD



**Systemform**

Wasserhöhe	mm	5	10	15	20	25	30	35	40	45	50	55	60	65	70	75
Abfluss	l/s							0,6	1,4	2,3	2,7	3,0	3,2	3,3	3,4	3,5
<b>Silent</b>																

## System-Varianten für LORO-X RAINSTAR® Attika-Notabläufe

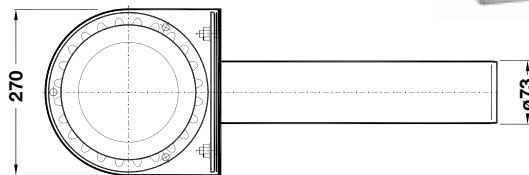
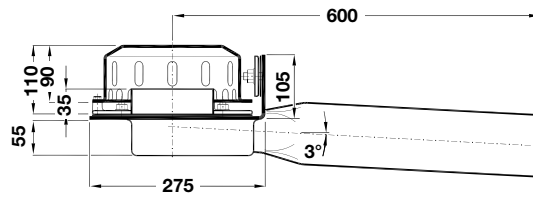
DN 70

### LX476-1X

Ablauf Art.-Nr. 01363.070X  
Gewicht: 8,3 kg

**Serie 89**  
mit geringer Einbautiefe  
55 mm

Klemmflansch 90°  
für Kunststoff-Abdichtungsbahnen

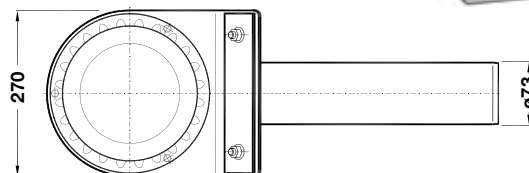
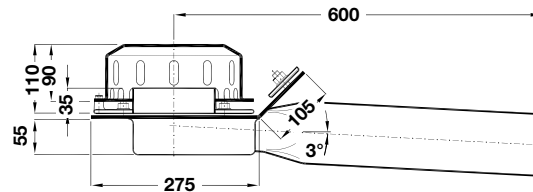


### LX476-2X

Ablauf Art.-Nr. 01361.070X  
Gewicht: 8,1 kg

**Serie 89**  
mit geringer Einbautiefe  
55 mm

Klemmflansch 45°  
für Bitumen-Abdichtungsbahnen



### LX476-4X

**Serie 88,**

mit Einbautiefe 55 mm,  
Distant flache Ausführung

Ablauf: Art.-Nr. 01343.070X  
Gewicht: 5,3 kg

**ohne Aufkantung**  
mit Klemmflansch  
für Bitumen und Kunststoff-  
Abdichtungsbahnen

